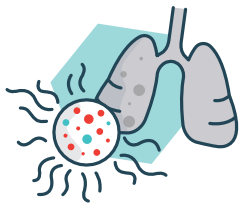


L'OBSERVATOIRE

en 10 chiffres clés



Maladies professionnelles 200 000 décès par an

Plus de 200 000 travailleurs décèdent chaque année de maladies professionnelles dans l'Union européenne.

Agence européenne pour la santé et la sécurité au travail, 2022



Sinistres 1,1 million déclarés

En France, 1,1 million de sinistres (accidents du travail, de trajet et maladies professionnelles) ont été déclarés, dont 804 100 ont donné lieu à un arrêt, parmi les 19,6 millions de salariés du secteur privé.

CNAM AT-MP



Construction 53,4 accidents du travail avec arrêt

Le secteur de la construction enregistre le plus fort taux d'accidents : 53,4 accidents du travail avec arrêt pour 1 000 salariés, contre 33,5 sur l'ensemble des secteurs.

CNAM, statistiques nationales AT-MP/ données 2010 -2019



Médecine du travail 4 812 médecins

La France compte 4 812 médecins du travail, avec un âge moyen de 54,6 ans.

DREES (2022), Démographie des professionnels de santé



Couverture en prévoyance des travailleurs non-salariés et exploitants agricoles 30%

30% des travailleurs non-salariés et des exploitants agricoles bénéficient d'une couverture en prévoyance (incapacité, invalidité et décès) contre un taux de couverture de 92 % chez les salariés.

Traitement Mutualité Française sur données FA, Insee, Irdes, MSA

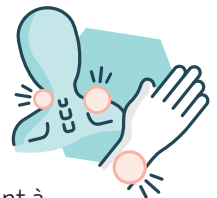


Accidents mortels

3,5 pour 100 000 personnes en emploi

La France se situe en haut du classement des pays européens avec 3,5 accidents du travail mortels pour 100 000 personnes en emploi en 2019, niveau deux fois supérieur à la moyenne européenne (1,7 accident mortel).

Eurostat



Troubles musculo-squelettiques (TMS)

44 492 TMS reconnus

En 2019, 44 492 TMS ont été recensés, ils sont à l'origine de 88% des maladies professionnelles.

Chiffres-clés de la branche accidents du travail - maladies professionnelles, 2020



Densité hétérogène

20,4 médecins du travail pour 100 000 habitants

La densité varie de 2,8 médecins du travail pour 100 000 habitants dans le Cantal à 20,4 médecins pour 100 000 habitants à Paris. 72 départements ont une densité de médecins du travail inférieure à la moyenne nationale..

Mutualité Française sur données Répertoire partagé des professionnels de santé - RPPS - Drees

Accidents et maladies liés au travail

Coût : 3,3% du PIB par an

Les accidents et maladies liés au travail coûtent à l'économie de l'Union européenne plus de 3,3 % du PIB par an.

Agence européenne pour la santé et la sécurité au travail, 2022



Travail et santé

39%

39% des Français considèrent que leur travail dégrade leur santé

Enquête Harris Interactive pour la Mutualité Française - 2022

