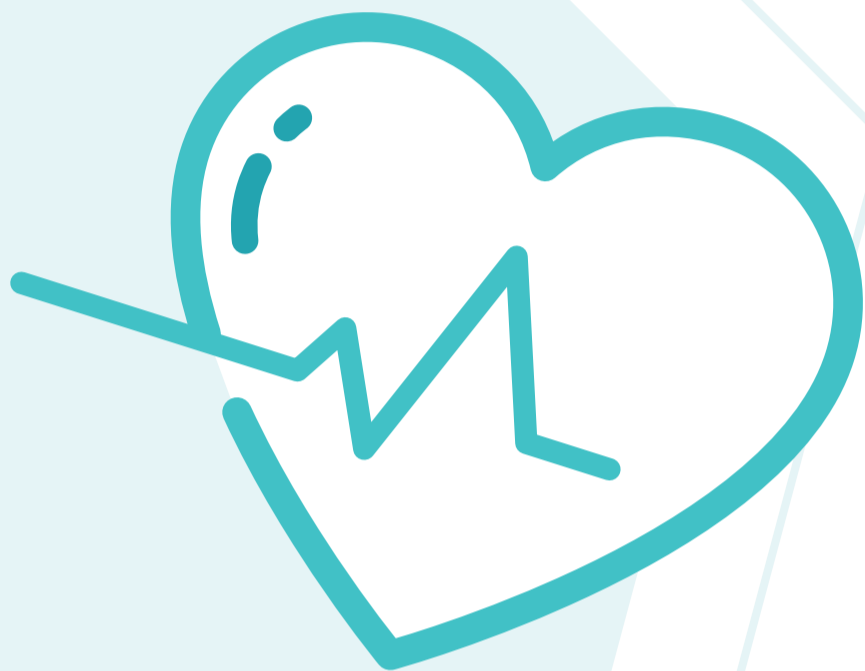


RENCONTRE SANTÉ  
GLYCÉMIE-TENSION

# Votre santé *sur mesure*



*Jendredi 18 novembre*

De 10h00 à 17h00



**CLINIQUE ST GERMAIN**  
12 Bd Paul Painlevé  
19100 Brive-La-Gaillarde



**TESTEZ VOTRE GLYCÉMIE  
ET VOTRE TENSION !**

Venez échanger avec les  
professionnels présents et  
vous informer autour d'une  
exposition, de jeux, quizz...

**Gratuit &  
Ouvert à tous**

Renseignement :  
**06 86 82 48 74**  
geraldine.janoueix@n.  
aquitaine.mutualite.fr



**En partenariat avec :**



**Clinique  
Saint Germain**  
Établissement de santé mutualiste

