



“ Mettre la santé et la protection sociale au cœur des débats électoraux : tel est l’objectif de PlacedelaSante.fr. Pour cela, nous avons besoin de vous, de vos contributions, de vos interpellations. Soyez nombreux à répondre à l’appel ! Tous ensemble, occupons la Place de la santé ! ”

**Thierry Beaudet**, *Président de la Mutualité Française*

## En partenariat avec



Terra Nova est un think tank progressiste indépendant ayant pour but de produire et diffuser des solutions politiques innovantes en France et en Europe.



La Fondation pour l’innovation politique s’inscrit dans une perspective libérale, progressiste et européenne. Elle contribue au pluralisme de la pensée et au renouvellement du débat public.



La Fondation Jean Jaurès est à la fois un think tank, un acteur international et un centre d’histoire au service de tous ceux qui défendent le progrès et la démocratie dans le monde.

## Retrouvons-nous



[www.mutualite.fr](http://www.mutualite.fr)



[facebook.com/mutualite.francaise](https://facebook.com/mutualite.francaise)



[twitter.com/mutualite\\_fr](https://twitter.com/mutualite_fr)



[youtube.com/mutualitefrancaise](https://youtube.com/mutualitefrancaise)



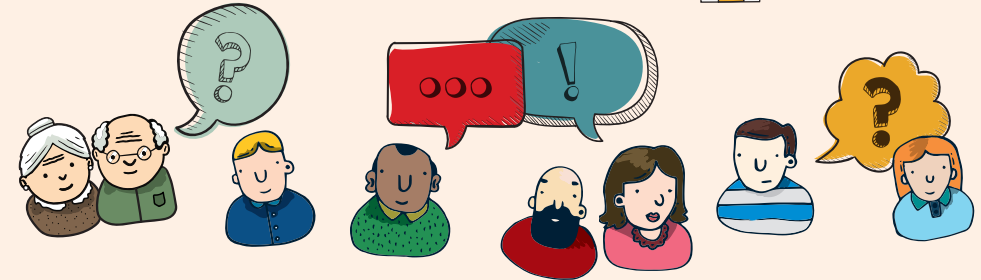
[www.linkedin.com/company/mutualite-francaise](https://www.linkedin.com/company/mutualite-francaise)

FMMF - organisme régi par le code de la Mutualité - SIREN 304.426.240



## ÉLECTIONS 2017

# Participons au débat social !



# Pour débattre des grandes questions de santé et de protection sociale et interpeller les candidat.e.s

## EXPLORER

**PlacedelaSante.fr** vous permet d'explorer les grandes questions de santé et les enjeux sociaux : l'accès aux soins, la télémédecine, le maintien de l'autonomie, la prévention santé, le financement de la protection sociale, le rôle des complémentaires santé, etc. De nombreux articles pédagogiques, tribunes, infographies et vidéos, vous sont proposés sur ces thématiques.

## COMMENTER ET CONTRIBUER

Sur l'ensemble du site, vous pouvez prendre la parole en publiant un commentaire. L'espace « Explorer » vous permet également de proposer vos contributions pour, vous aussi, peser dans le débat.

## INTERPELLER

Sur **PlacedelaSante.fr**, vous pouvez interpeller les candidat.e.s sur vos préoccupations. Par exemple : *Que proposez-vous pour résoudre le manque de médecins dans de nombreuses régions ? Que comptez-vous faire pour aider les personnes en situation de dépendance ?*

## DÉCRYPTER

**PlacedelaSante.fr** vous aide à décrypter et à comprendre les propositions des candidat.e.s à l'élection présidentielle sur les questions de santé et de protection sociale.

## ÉVALUER

Après les élections, la rubrique « Évaluer » vérifiera la concordance entre les paroles du ou de la candidat.e élu.e et les actes de la nouvelle majorité en place.

